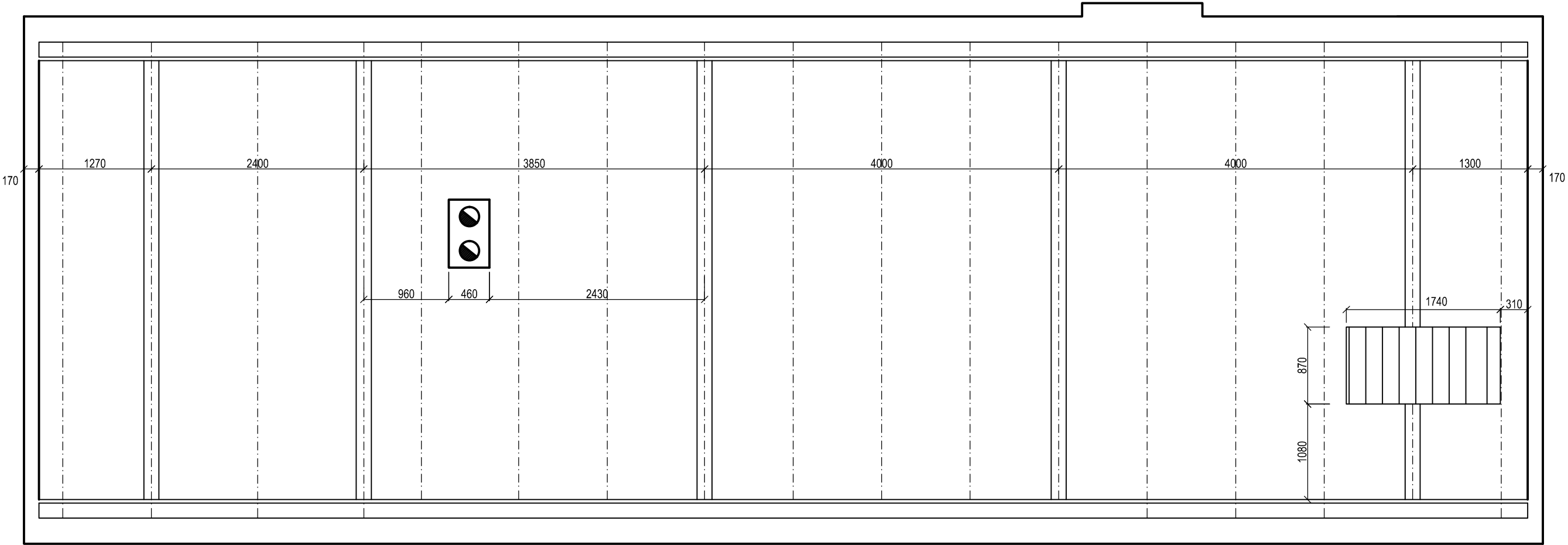
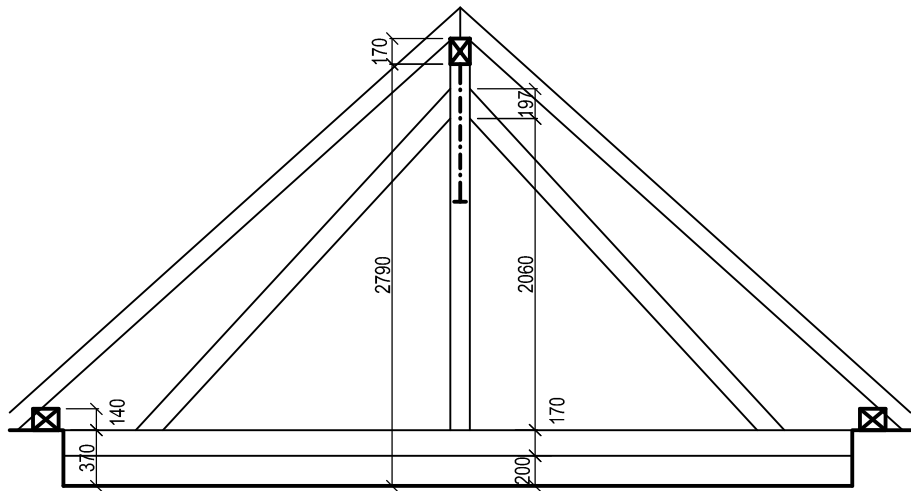


SCHÉMA ROZMÍSTĚNÍ PLNÝCH VAZEB

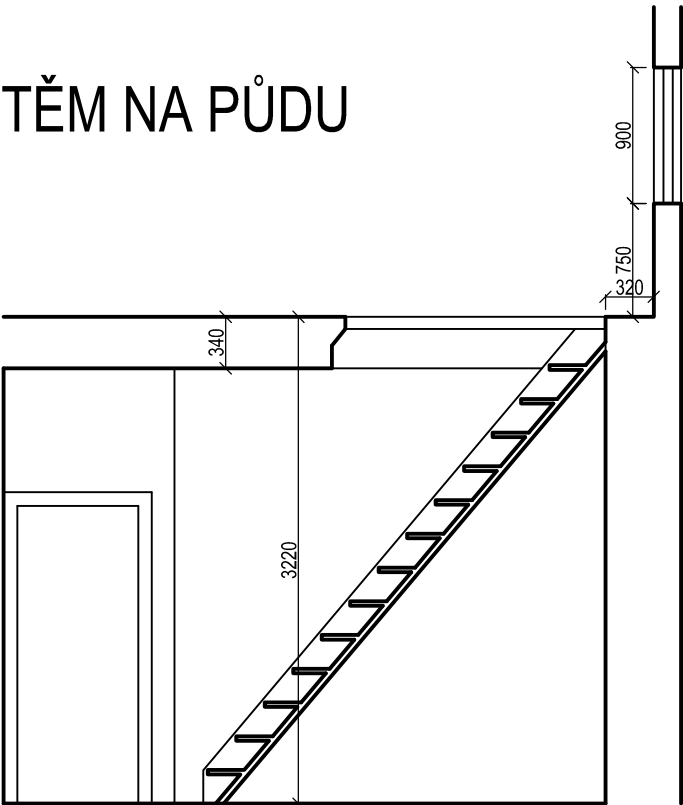


PŘÍČNÝ ŘEZ



SLOUPEK 160/130  
VAZNÝ TRÁM 170/150  
KROKEV 120/100  
VZPĚRA 140/110  
PÁSEK 120/100  
VRCHOLOVÁ VAZNICE 170/140  
POZEDNICE 170/140

ŘEZ SCHODIŠTĚM NA PŮDU



±0,000 = cca 206,50 m n. m.

SOUŘADNÝ SYSTÉM: S-JTSK  
VÝŠKOVÝ SYSTÉM: BpV

HLAVNÍ PROJEKTANT Ing.VLADAN HENEK, MBA.	MÍSTO STAVBY KAMENNÁ 212/42, ŠTÝŘICE, BRNO - STŘED	PARC.Č. 766 - ŠTÝŘICE		
VYPRACOVAL Ing.DAVID REHOŘ	STAVEBNÍK/INVESTOR STATUTÁRNÍ MĚSTO BRNO	PROJEKČNÍ A INŽENÝRSKÁ ČINNOST <b>VLADAN HENEK</b> ING.		
KONTROLOVAL Ing.SVATAVA HENKOVÁ, CSc.	ZÁSTUPCE INVESTORA ZDENĚK DOČKAL	DATUM 1.2.2016	STUPĚŇ DSP	FORMÁT 4x A4
NÁZEV DÍLA <b>KAMENNÁ 42</b> PASPORT OBJEKTU	ZAKÁZKOVÉ Č. 1601	DIGITÁLNÍ ZPRACOVÁNÍ AUTOCAD		
NÁZEV VÝKRESU D - STAVEBNÍ ČÁST - VÝKRESY <b>SCHÉMA KROVU A ŘEZ SCHODIŠTĚM</b>	PARÉ	MĚŘÍTKO <b>1:50</b>	ČÍSLO VÝKRESU <b>D.08</b>	

